

# Δελτίο τύπου – Για άμεση δημοσίευση

Ινστιτούτο  
Επεξεργασίας του  
Λόγου



<http://www.ilsp.gr/greeklish.html>



## Το *All Greek to me!* τώρα σε CD-ROM

Αθήνα, 8 Νοεμβρίου 2004

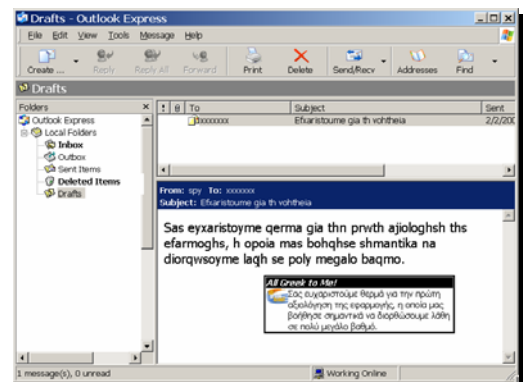
Μετά την εντυπωσιακή απήχηση που είχε η [διαδίκτυακή μορφή](#) του *All Greek to me!*, της πρώτης ολοκληρωμένης εφαρμογής μετατροπής από Greeklish σε Ελληνικά και αντίστροφα, το Ινστιτούτο Επεξεργασίας του Λόγου (ΙΕΛ) **έθεσε σε κυκλοφορία CD-ROM με την πλήρη και χωρίς περιορισμούς έκδοση του προϊόντος.**

Το *All Greek to me!* αποτελεί την πρώτη πλήρη εφαρμογή μεταγραφής «Greeklish» οποιασδήποτε μορφής ή συνδυασμού μορφών, με εξαιρετική ακρίβεια και συνέπεια. Αντιμετωπίζει όλους τους διαδομένους τύπους, ενώ με την χρήση ειδικών στατιστικών μοντέλων και κατάλληλων λεξικών μπορεί να αντιμετωπίσει οποιοδήποτε κείμενο.

«Σε καμία περίπτωση δεν υποστηρίζουμε την χρήση των Greeklish στο διαδίκτυο. Δυστυχώς όμως η παρουσία τους είναι τόσο έντονη στην καθημερινή μας επαφή με τους υπολογιστές που, είτε το θέλουμε είτε όχι, συχνά δημιουργούν περισσότερα προβλήματα από όσα λύνουν. Εμείς στο ΙΕΛ είμαστε ενθουσιασμένοι με τα αποτελέσματα της εφαρμογής αυτής γιατί μπορούμε πλέον να «παρακάμψουμε» το πρόβλημα αυτό. Είμαστε σίγουροι ότι αυτή η εφαρμογή θα διευκολύνει σε μεγάλο βαθμό την επικοινωνία των ανθρώπων μέσω των υπολογιστών στο μέλλον, μιας και ένα ακόμη εμπόδιο ξεπεράστηκε. Θα βοηθήσει εξάλλου στην ανάπτυξη και εκμετάλλευση τεχνολογιών και υπηρεσιών που τελμάτωναν μέχρι τώρα στην αδυναμία χειρισμού των Greeklish», τόνισε ο διευθυντής του ΙΕΛ καθηγητής Γιώργος Καραγιάννης.

Το *All Greek to Me!* ενσωματώνει προηγμένα στατιστικά μοντέλα για την ελληνική γλώσσα και εκτενή στατιστικά λεξικά για την σωστή απόδοση των λέξεων. Η σχεδιάσή του τού επιτρέπει να χειρίζεται κείμενα με μεγάλη ταχύτητα, χωρίς ιδιαίτερες υπολογιστικές απαιτήσεις, ενώ είναι δυνατή η προσαρμογή του σε περιβάλλοντα με ειδικές απαιτήσεις χρήσης μέσω εξειδικευμένων λεξικών και γλωσσικών πόρων.

Η πλήρης έκδοση της εφαρμογής *All Greek to Me!* αποτελεί ένα εύχρηστο εργαλείο με αυξημένες λειτουργικότητες καθώς και το ιδιαίτερο χαρακτηριστικό «**Μαγικός Δείκτης!**». Όταν αυτό είναι ενεργοποιημένο, αρκεί να μετακινηθεί ο δείκτης του ποντικιού πάνω από οποιοδήποτε κείμενο, οποιασδήποτε σχεδόν εφαρμογής για να μετατραπεί αυτόματα από Greeklish σε Ελληνικά. Χαρακτηριστικά παραδείγματα υποστηριζόμενων εφαρμογών αποτελούν το Microsoft Outlook Express, το Microsoft Word, ο Microsoft Internet Explorer, το Notepad κ.λπ



### Περισσότερες πληροφορίες:

Γραφείο Διάχυσης Τεχνολογίας ΙΕΛ  
Τηλ.: +30 210 6875324-7  
Fax: +30 210 6856794  
email: [support@ilsp.gr](mailto:support@ilsp.gr)

Αρτέμιδος 6 & Επιδαύρου, 151 25 Παράδεισος  
Αμαρουσίου