

## **Οδηγίες εγκατάστασης της Συμφωνίας εκδ. 1.0 σε Microsoft Windows**

Ιούλιος 2002

### **I. Εισαγωγή**

Η *Συμφωνία* είναι ένας επόμενης (2ης) γενιάς ορθογραφικός διορθωτής κειμένων για την ελληνική γλώσσα, ο οποίος ενσωματώνεται πλήρως στο περιβάλλον του Microsoft Word για Windows. Η *Συμφωνία* προσφέρει υψηλότερη απόδοση σε σχέση με τους συμβατικούς ορθογραφικούς διορθωτές τους συμβατούς με το MS Word. Αυτό επιτυγχάνεται κυρίως: (α) με την χρήση σύνθετων τεχνικών ανίχνευσης και διόρθωσης ορθογραφικών σφαλμάτων (συμπεριλαμβανομένων και εκείνων που βασίζονται σε μορφολογικούς κανόνες), (β) με την βελτιστοποίηση του τρόπου χειρισμού των άγνωστων λέξεων και (γ) με την χρήση ενός συνεχώς εμπλουτιζόμενου λεξικού που διαθέτει ευρεία κάλυψη της ελληνικής γλώσσας, τόσο στην σύγχρονη όσο και στην λόγια μορφή της.

Η *Συμφωνία* 1.0, αν και αρχικώς σχεδιάστηκε ως πακέτο λογισμικού για τα Windows 98 λειτουργεί εξίσου καλά και στις εκδόσεις Millennium, 2000 και XP των Windows.

Όμως, η *Συμφωνία*, όπως και κάθε άλλη εξαρτώμενη από την γλώσσα εφαρμογή, απαιτεί για την σωστή εκτέλεσή της τα Windows (ανεξαρτήτως εκδόσεως) να έχουν ρυθμισθεί έτσι ώστε να υποστηρίζουν την ελληνική γλώσσα. Συνεπώς, πριν ξεκινήσετε την εγκατάσταση της *Συμφωνίας* θα πρέπει να βεβαιωθείτε ότι τα Ελληνικά υποστηρίζονται πλήρως από το περιβάλλον των Windows μέσα στο οποίο η *Συμφωνία* πρόκειται να τρέξει. Αναλυτικές οδηγίες για τον τρόπο που αυτό επιτυγχάνεται στις διάφορες εκδόσεις των Windows παρουσιάζονται στην ενότητα IV που ακολουθεί.

Επιπλέον, η *Συμφωνία* έχει σχεδιασθεί έτσι ώστε να ενσωματώνεται αρμονικά στο Microsoft Word για Windows που είναι μέρος του Microsoft Office 97 ή του Office 2000 (ανεξαρτήτως από την έκδοση του λειτουργικού συστήματος των Windows).

Πράγματι, για να εγκατασταθεί η *Συμφωνία* στο Word 97 ή στο Word 2000 όταν το λειτουργικό σύστημα είναι Windows 98/Me/2000/XP, αρκεί απλώς να εισαγάγουμε το CD-ROM της *Συμφωνίας* στον αντίστοιχο οδηγό του υπολογιστή μας και να περιμένουμε για λίγο έως ότου αρχίσει η αυτόματη διαδικασία εγκατάστασης. Κανονικά, αυτό εύκολα οδηγεί σε επιτυχημένη εγκατάσταση και πλήρη λειτουργία της *Συμφωνίας*. Στην ενότητα II του παρόντος παρατίθενται περισσότερες σχετικές λεπτομέρειες.

Παρόλο που η εγκατάσταση της *Συμφωνίας* στο Word 97 ή στο Word 2000 μπορεί να είναι αρκετά εύκολη όπως περιγράφηκε προηγουμένως, απαιτούνται ειδικοί χειρισμοί όταν η *Συμφωνία* πρόκειται να εγκατασταθεί στο Word XP (που είναι μέρος του MS Office XP). Σε αυτό το σημείο πρέπει να τονισθεί ότι η *Συμφωνία* δουλεύει εξίσου καλά στο Word XP όσο και στο Word 97 ή στο Word 2000. Η μόνη διαφορά είναι στην διαδικασία εγκατάστασης. Ο λόγος είναι ότι η Microsoft άλλαξε τον τρόπο ονομασίας ορισμένων φακέλων (folders) του MS Office κατά την μετάβαση από το Office 97/2000 στο Office XP. Σαν αποτέλεσμα, το πρόγραμμα εγκατάστασης της *Συμφωνίας*, το οποίο υλοποιήθηκε ούτως ή άλλως πριν από την κυκλοφορία του Office XP, έχει πρόβλημα στο να εντοπίσει μια έγκυρη εγκατάσταση του Word στον υπολογιστή μας και τελικά αποτυγχάνει. Για να αντιμετωπισθεί αυτό το πρόβλημα αναπτύχθηκε μια νέα έκδοση του αρχικού προγράμματος εγκατάστασης της *Συμφωνίας* 1.0, την οποία μπορείτε να κατεβάσετε στον υπολογιστή σας από τον διαδικτυακό κόμβο του ΙΕΛ [http://www.ilsp.gr/products/symfonia/s\\_v10\\_setup\\_up10.zip](http://www.ilsp.gr/products/symfonia/s_v10_setup_up10.zip). Περισσότερες πληροφορίες παρέχονται στην ενότητα III.

### **II Εγκατάσταση της Συμφωνίας 1.0 σε Windows με Word 97 ή Word 2000**

Βεβαιωθείτε πρώτα ότι η τρέχουσα εγκατάσταση των Windows στον υπολογιστή σας υποστηρίζει τα Ελληνικά. Αν κάτι τέτοιο δεν συμβαίνει, ακολουθήστε τις αναλυτικές οδηγίες της ενότητας IV. Επιβεβαιώστε επίσης ότι το Word 97 ή το Word 2000 είναι εγκατεστημένο και λειτουργεί σωστά στον υπολογιστή σας. Στην συνέχεια, τοποθετήστε το CD-ROM της

*Συμφωνίας* 1.0 στον οδηγό CD-ROM του υπολογιστή σας. Μετά από λίγα δευτερόλεπτα η διαδικασία αυτόματης εγκατάστασης θα αρχίσει. Αν για κάποιο λόγο αυτό δεν συμβεί, (π.χ. απενεργοποίηση της δυνατότητας auto-run του CD-ROM drive) εκτελέστε το πρόγραμμα setup.exe που βρίσκεται στο CD-ROM της *Συμφωνίας* 1.0 μέσα από την επιλογή Run των Windows (Start→Run→Browse→...setup.exe). Ακολουθήστε τις οδηγίες που βλέπετε στην οθόνη, πράγμα που κανονικά θα σας οδηγήσει σύντομα σε μια επιτυχώς εγκατεστημένη και πλήρως λειτουργούσα *Συμφωνία*.

### **III. Εγκατάσταση της Συμφωνίας 1.0 σε Windows με Word XP**

Για να εγκατασταθεί η *Συμφωνία* 1.0 σε Windows με Word XP είναι απαραίτητο να χρησιμοποιηθεί η νέα έκδοση του προγράμματος εγκατάστασης setup.exe που βρίσκεται στο CD-ROM της *Συμφωνίας* 1.0. Το νέο αυτό πρόγραμμα έχει όνομα s\_v10\_setup\_up10.exe και παρέχεται δωρεάν από τον δικτυακό τόπο: [http://www.ilsp.gr/products/symfonia/s\\_v10\\_setup\\_up10.zip](http://www.ilsp.gr/products/symfonia/s_v10_setup_up10.zip). Μόλις κατεβάσετε την ενημερωμένη έκδοση του προγράμματος εγκατάστασης στον σκληρό δίσκο του υπολογιστή σας, συνεχίστε ως ακολούθως:

1. Βεβαιωθείτε ότι το σύστημα των Windows του υπολογιστή σας έχει ρυθμισθεί έτσι ώστε να υποστηρίζει την ελληνική γλώσσα. Η ενότητα IV δίνει οδηγίες για το πώς γίνεται αυτό. Επίσης, απαραίτητο είναι το Word XP να είναι εγκατεστημένο και λειτουργικό στον υπολογιστή σας.
2. Τοποθετήστε το CD-ROM της *Συμφωνίας* στον υπολογιστή σας. Μετά από λίγα δευτερόλεπτα το πρόγραμμα εγκατάστασης (setup.exe) που περιέχεται στο CD-ROM της *Συμφωνίας* 1.0 αρχίζει να εκτελείται. Το πρόγραμμα αυτό ξεκινά την διαδικασία αυτόματης εγκατάστασης της *Συμφωνίας* 2.0, που όμως, όπως προαναφέρθηκε, μετά από λίγο αποτυγχάνει, εμφανίζοντας το μήνυμα ότι δεν βρέθηκε εγκατεστημένο ούτε το Word 97 ούτε το Word 2000. Αγνοήστε αυτό το μήνυμα καθώς και άλλα που ενδεχομένως ακολουθούν.
3. Αφού πρώτα βεβαιωθείτε ότι το CD-ROM της *Συμφωνίας* 1.0 βρίσκεται ήδη στον αντίστοιχο οδηγό του υπολογιστή σας, εκτελέστε το νέο πρόγραμμα εγκατάστασης με όνομα s\_v10\_setup\_up10.exe που κατεβάσατε, κάνοντας διπλό click επάνω του μέσα για παράδειγμα από τον Windows explorer. Εναλλακτικά, για να τρέξετε το υπόψη πρόγραμμα, μπορείτε να κάνετε click στην επιλογή Start, κατόπιν click στην επιλογή Run, και μετά click στο Browse για να καθορίσετε το path του προγράμματος s\_v10\_setup\_up10.exe. Με click στο OK αρχίζει η εκτέλεσή του. Ακολουθήστε στην συνέχεια τις οδηγίες που εμφανίζονται στην οθόνη.

### **IV. Υποστήριξη των Ελληνικών στα Windows**

Στην παρούσα ενότητα παρέχονται λεπτομερείς οδηγίες για τον τρόπο με τον οποίο ρυθμίζονται οι διάφορες εκδόσεις των Windows έτσι ώστε να υποστηρίζουν την ελληνική γλώσσα.

#### **IV.1. Υποστήριξη των Ελληνικών στα Windows 98/Me**

Τόσο τα Windows 98/Me όσο και οι μεταγενέστερες εκδόσεις τους συμπεριλαμβάνουν όλες τις απαραίτητες γραμματοσειρές και όλους τους απαραίτητους οδηγούς πληκτρολογίου που επιτρέπουν την ανάγνωση, εισαγωγή και εκτύπωση χαρακτήρων της ελληνικής γλώσσας. Ακολουθήστε τα βήματα που περιγράφονται παρακάτω για να ενεργοποιήσετε την δυνατότητα των Windows να υποστηρίζουν την ελληνική γλώσσα.

1. Αρχικά, είναι απαραίτητη η εγκατάσταση του λογισμικού πολυγλωσσικής υποστήριξης (Multilanguage Support module) για τα Windows 98/Me, εφόσον κάτι τέτοιο δεν έχει ήδη γίνει. Το υπόψη λογισμικό περιέχει ένα σύνολο από βασικές γραμματοσειρές καθώς και οδηγούς πληκτρολογίου για μια σειρά από γλώσσες, συμπεριλαμβανομένης και της Ελληνικής. Θα χρειασθείτε το CD-ROM των Windows 98/Me, αλλιώς θα πρέπει να κατεβάσετε το υπόψη λογισμικό από τον δικτυακό τόπο της Microsoft και να

ακολουθήσετε τις σχετικές οδηγίες εγκατάστασης. Εάν έχετε το παραπάνω CD-ROM προχωρήστε στα παρακάτω βήματα:

- Ενεργοποιήστε την μία μετά την άλλη τις επιλογές: **Έναρξη (Start)**, **Ρυθμίσεις (Settings)**, **Πίνακας Ελέγχου (Control Panel)**. Στην συνέχεια κάνετε διπλό click στο εικονίδιο **Προσθαφαίρεση Προγραμμάτων(Add/Remove Programs)** που φαίνεται στο παράθυρο του **Πίνακα Ελέγχου**, και μετά κάνετε click στην επιλογή **Εγκατάσταση των Windows (Windows 98/Me setup)** στο επάνω μέρος του διαλογικού παραθύρου που θα έχει εμφανισθεί στην οθόνη.
  - Στο τελευταίο παράθυρο που θα εμφανισθεί τότε στην οθόνη, κάνετε click στο **Πολυγλωσσική Υποστήριξη (Multilanguage Support)**, και μετά click στο **Λεπτομέρειες (Details)**. Κάνετε check στην θέση **Υποστήριξη Ελληνικής Γλώσσας (Greek Language Support)** και μετά click στο **OK**. Τότε ξεκινά η διαδικασία εγκατάστασης του Multilanguage Support module για την Ελληνική γλώσσα.
  - Επανεκκινήστε τον υπολογιστή σας εφόσον αυτό σας ζητηθεί.
2. Στην συνέχεια θα πρέπει να ρυθμίσετε τα Windows έτσι ώστε να υποστηρίζουν τα Ελληνικά. Ο τρόπος ρύθμισης περιγράφεται παρακάτω:
- Πηγαίνετε στον **Πίνακα Ελέγχου (Control Panel)** και κάνετε διπλό click στο εικονίδιο **Πληκτρολόγιο (keyboard)**. Στην συνέχεια επιλέξτε την επιλογή **Γλώσσα (Language)**.
  - Στο τμήμα **Εγκατεστημένες Γλώσσες Πληκτρολογίου (Installed keyboard languages and layouts)** του διαλογικού παραθύρου **Πληκτρολόγιο (keyboard)** κανονικά θα πρέπει να δείτε τουλάχιστον δύο γλώσσες: Αγγλικά (English) και Ελληνικά (Greek). Αν όχι, κάνετε click στο κουμπί **Προσθήκη... (add)** και επιλέξτε **Ελληνικά (Greek)** από την λίστα γλωσσών. Αυτό εμφανίζει τα Ελληνικά στις εγκατεστημένες γλώσσες. Επιλέξτε **Gr Ελληνικά** (κάντε click πάνω σ'αυτό), και στην συνέχεια κάνετε click στο κουμπί **Ιδιότητες (Properties)**.
  - Μέσω του μικρού παραθύρου που εμφανίζεται τότε στην οθόνη επιλέξτε σαν **keyboard layout** το **Greek**. Στην πραγματικότητα, στο σημείο αυτό επιλέγουμε τον οδηγό πληκτρολογίου, από τον οποίο και εξαρτάται η διάταξη των ελληνικών χαρακτήρων επάνω στο πληκτρολόγιο (keyboard layout).
  - Για να αλλάζετε την γλώσσα του πληκτρολογίου που κάθε φορά είναι ενεργή επιλέξτε ανάμεσα στους συνδυασμούς πλήκτρων **Left Alt+Shift** και **Ctrl+Shift**.
  - Ακόμη, ενεργοποιήστε την επιλογή **Enable indicator on taskbar** για να μπορείτε να βλέπετε στο taskbar ποιά είναι η ενεργή κάθε στιγμή γλώσσα.
  - Ολοκληρώστε κάνοντας click στο **OK**.

### IV.2. Υποστήριξη των Ελληνικών στα Windows 2000

Για να ενεργοποιήσετε την δυνατότητα υποστήριξης της ελληνικής γλώσσας στα Windows 2000, ακολουθήστε με την σειρά τα παρακάτω βήματα:

1. Εγκαταστήστε το λογισμικό υποστήριξης για την ελληνική γλώσσα στα Windows 2000, αν δεν είναι ήδη εγκατεστημένο.
  - Κάνετε click στο **Έναρξη (Start)**, επιλέξτε **Ρυθμίσεις (Settings)**, κάνετε click στο **Πίνακας Ελέγχου (Control Panel)** και στην συνέχεια διπλό click στο εικονίδιο **Τοπικές ρυθμίσεις (Regional Options)**.
  - Στο πεδίο **Γενικά (General)**, κάτω από το **Επιλογή Γλώσσας (Language settings)** επιλέξτε την ελληνική γλώσσα.
  - Για να ολοκληρωθεί η εγκατάσταση της επιλεγείσας γλώσσας απαιτείται να τοποθετήσετε το CD-ROM των Windows 2000 στον οδηγό CD-ROM.
  - Επανεκκινήστε τον υπολογιστή σας όταν σας ζητηθεί.
2. Εγκαταστήστε τα Ελληνικά ως ένα από τα input locales των Windows 2000:
  - Κάνετε click στο **Έναρξη (Start)**, επιλέξτε **Ρυθμίσεις (Settings)**, κάνετε click στο **Πίνακας Ελέγχου (Control Panel)** και στην συνέχεια κάνετε διπλό click στο εικονίδιο **Τοπικές Ρυθμίσεις (Regional Options)** ή στο εικονίδιο **Πληκτρολόγιο (keyboard)**

[κάνετε click στο **Τοπικές Ρυθμίσεις (Regional Options)** ή στο **Πληκτρολόγιο (keyboard)** εφόσον παρουσιάζονται σαν επιλογές του μενού παρά σαν εικονίδια].

- Στο πεδίο **Ρύθμιση γλωσσών πληκτρολογίου (Input Locales)**, κάνετε click στο κουμπί **Προσθήκη (Add)**.
- Στο διαλογικό παράθυρο **Ρύθμιση γλωσσών πληκτρολογίου (Add Input Locale)**, επιλέξτε **Ελληνικά (Greek)** ως input locale και επιλέξτε **Ελληνικά (Greek)** ως keyboard layout.
- Στο τμήμα **πλήκτρα αλλαγής γλώσσας (Hot keys for the input locales)** επιλέξατε τους επιθυμητούς συνδυασμούς κουμπιών για εναλλαγή μεταξύ των εγκατεστημένων γλωσσών.
- Επιλέξατε **Επιλογή δείκτη μπάρας εργασιών (Enable indicator on taskbar option)**, για να μπορείτε να βλέπετε ποιά από τις γλώσσες είναι ενεργή στο πληκτρολόγιο.
- Κάνετε click στο κουμπί **OK** για να ολοκληρωθεί η εγκατάσταση του input locale για την ελληνική γλώσσα.

Για να ολοκληρωθεί οποιαδήποτε από τις παραπάνω διαδικασίες πρέπει να έχετε κάνει log in στα Windows σαν administrator ή σαν μέλος του Administrators group.

### IV.3. Υποστήριξη Ελληνικών στα Windows XP

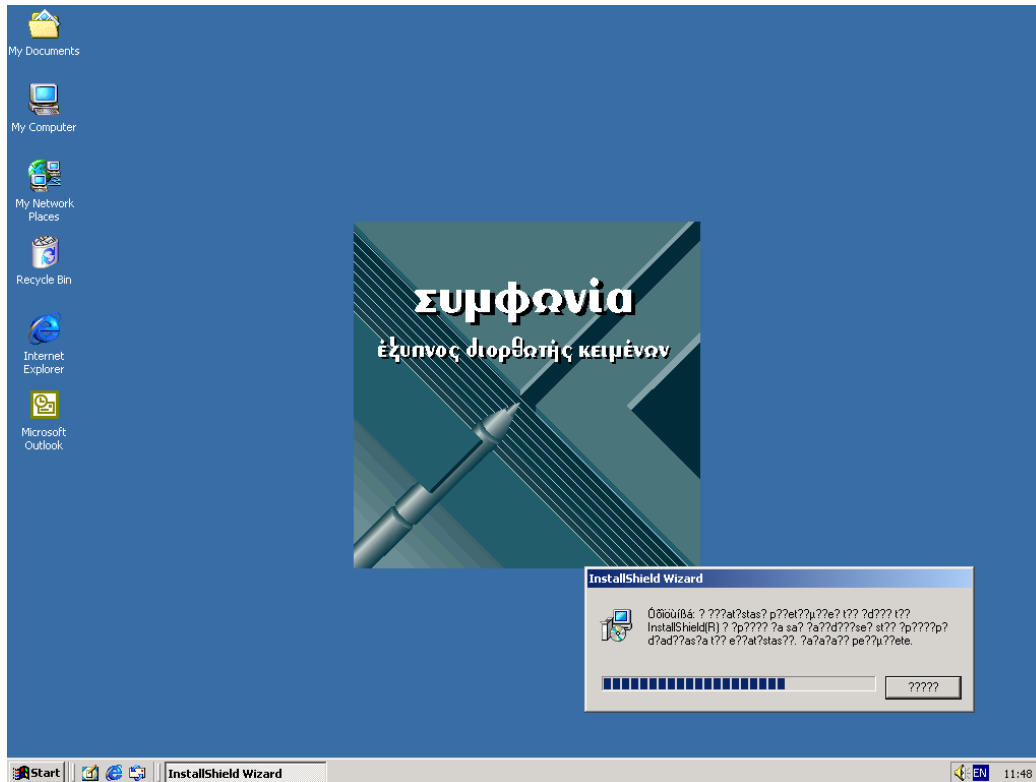
Για να ενεργοποιήσετε την δυνατότητα υποστήριξης της ελληνικής γλώσσας στα Windows XP, ακολουθήστε τα εξής βήματα:

- Κάνετε click στο **Έναρξη (Start)**, επιλέξετε **Ρυθμίσεις (Settings)**, κάνετε click στο **Πίνακας Ελέγχου (Control Panel)** και στην συνέχεια διπλό click στο εικονίδιο **Regional and Language Options** του παραθύρου Πίνακας Ελέγχου (Control Panel).
- Επιλέξατε το πεδίο **Γλώσσες (Languages)** και κάνετε click στο κουμπί **Λεπτομέρειες (Details)**. Αυτό κάνει το διαλογικό παράθυρο **Text Services and Input Languages** να εμφανιστεί στην οθόνη. Στο πεδίο **Ρυθμίσεις (Settings)** αυτού του παράθυρου θέσατε τα Ελληνικά ως **Default Input Language** επιλέγοντας το στοιχείο "Greek-Greek" από τον κατάλογο που φαίνεται στην οθόνη. Στην συνέχεια, κάνετε click στο κουμπί **Προσθήκη (Add)** και μετά click στο κουμπί **Εφαρμογή (Apply)**. Για να ολοκληρωθεί η εγκατάσταση της επιλεγμένης γλώσσας πιθανόν να σας ζητηθεί το CD-ROM των Windows XP. Όμως, οι περισσότερες γλώσσες (συμπεριλαμβανομένων και των Ελληνικών) εγκαθίστανται αυτόματα στα Windows XP.
- Κάνετε click στο κουμπί **Key settings** για να επιλέξετε τον επιθυμητό συνδυασμό κουμπιών για την εναλλαγή των εγκατεστημένων γλωσσών στο πληκτρολόγιο.
- Κάνετε click στο κουμπί **Language bar** για να μπορείτε να δείτε την ενεργή γλώσσα εισόδου στο κάτω μέρος της οθόνης (taskbar).
- Κάνετε click στο κουμπί **OK** για να ολοκληρωθεί η εγκατάσταση της ελληνικής γλώσσας.

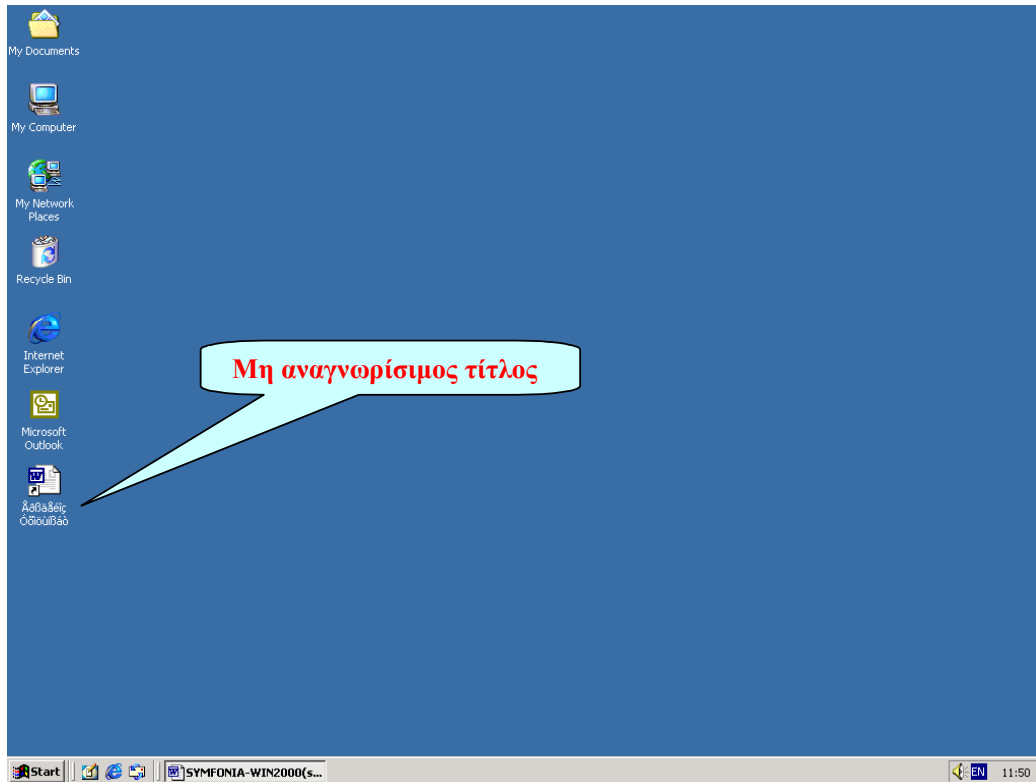
### IV.4. Προβλήματα εγκατάστασης στα Windows που δεν παρέχουν υποστήριξη ελληνικής γλώσσας

Αν η διαδικασία ρύθμισης των Windows του υπολογιστή σας για να υποστηρίζονται τα Ελληνικά δεν γίνει σωστά, τότε τα διαλογικά παράθυρα που η *Συμφωνία* εμφανίζει στην οθόνη, είτε κατά την εγκατάστασή της, είτε κατά την εκτέλεσή της, θα εμφανίζονται στην οθόνη με τελείως ακατανόητο περιεχόμενο. Αυτό συμβαίνει, γιατί η διεπαφή της *Συμφωνίας* με τον χρήστη είναι γραμμένη στα Ελληνικά. Παραδείγματα παραθύρων της *Συμφωνίας* με μη κατανοητό περιεχόμενο παρουσιάζονται στα σχήματα 1 έως 3 που ακολουθούν. Τα σχήματα αυτά συνοψίζουν τυπικές περιπτώσεις όπου οι ελληνικοί χαρακτήρες που περιέχονται σε

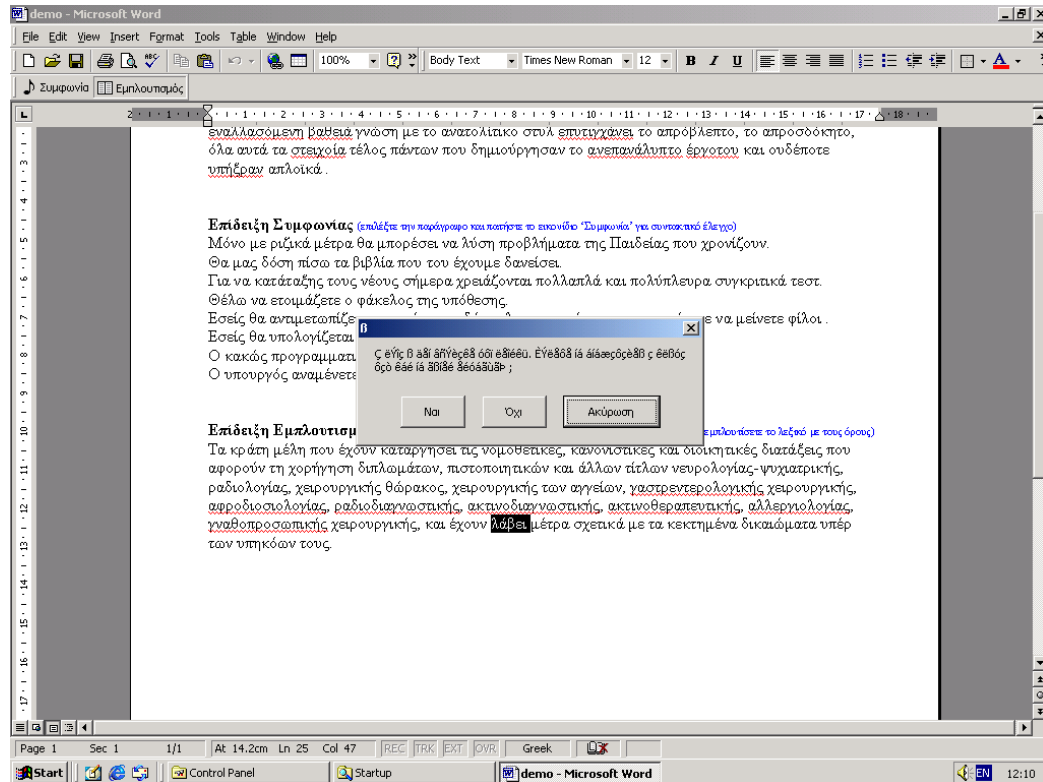
παράθυρα της *Συμφωνίας* δεν μπορούν να απεικονισθούν επιτυχώς από Windows που δεν έχουν ρυθμιστεί σωστά για να υποστηρίζουν την ελληνική γλώσσα.



**Σχήμα 1.** Χαρακτήρες που περιέχονται στα παράθυρα του προγράμματος εγκατάστασης της *Συμφωνίας* δεν μπορούν να ιδωθούν στην οθόνη σε ένα λειτουργικό σύστημα χωρίς υποστήριξη ελληνικής γλώσσας.



**Σχήμα 2.** Ακόμη και με όχι ενεργοποιημένη την υποστήριξη των Ελληνικών, η εγκατάσταση της *Συμφωνίας* ολοκληρώνεται εκ πρώτης όψεως χωρίς σφάλματα. Όμως, ο τίτλος του αρχείου-κειμένου που η εγκατάσταση της *Συμφωνίας* θα δημιουργήσει στην επιφάνεια εργασίας είναι μη αναγνωρίσιμος.



**Σχήμα 3.** Μπορείτε να τρέξετε την *Συμφωνία* σε ένα σύστημα που δεν υποστηρίζει Ελληνικά. Όμως δεν θα μπορείτε σε αυτήν την περίπτωση να διαβάσετε το περιεχόμενο των διαφόρων παραθύρων που εμφανίζονται στην οθόνη, ενόσω η *Συμφωνία* εκτελείται.